



Convaincre les décideurs de l'intérêt de préserver les écosystèmes aquitains

Études de cas en Région Aquitaine

Marie-Agnès Dupouey

Directrice de la Mission Biodiversité

au Conseil Régional d'Aquitaine



Services de support ou fonctions écologiques des écosystèmes

Services de régulation

Services d'approvisionnement

Services culturels

Bénéfices matériels et non matériels pour le bien-être humain





Les études nationales en articulation avec les études de cas régionales

Volume 1 - Généralités sur les services écologiques – Diffuser la connaissance

Volume 2 - Fiches thématiques sur les services écologiques fournis par : forêt, mer et littoral, zones humides, urbain, agricole et montagne.

Déclinaison Régionale :

- Ecosystèmes marins et côtiers
- Ecosystèmes forestiers
- Ecosystèmes montagnards

Volume 3 - Intégration des services écologiques dans le cadre des politiques publiques, de l'échelle globale au niveau local.



Panorama des services écologiques
fournis par les milieux naturels en France

VOLUME 2 | Fiches de synthèses
Les habitats marins et côtiers



Panorama des services écologiques
fournis par les milieux naturels en France

VOLUME 1 | Contexte et enjeux





Les points clés

Afin d'assurer la préservation durable des services écologiques, il est important que les décideurs et les acteurs aquitains:



- se soient appropriée cette approche, en s'appuyant sur des exemples locaux concrets
- connaissent les services rendus par les écosystèmes identitaires de leurs territoires
- aient identifié les principales menaces pesant sur les écosystèmes remarquables du territoire et les services écologiques qu'ils fournissent
- dispose de recommandations pour guider leurs politiques et actions afin que les services écosystémiques puissent être préservés
- dispose d'outils d'évaluation, basés sur des fondements scientifiques, pour évaluer et adapter ses politiques et ses actions





Etude de cas : écosystèmes marins et côtiers d'Aquitaine

Différents sous-écosystèmes étudiés :

- L'estuaire de la Gironde et de l'Adour
- Le cordon et la forêt dunaire et les plans d'eau littoraux
- Le littoral rocheux basque
- Le bassin d'Arcachon
- Le plateau continental



Mise en avant des services caractéristiques et significatifs de l'écosystème étudié avec des illustrations territoriales → panorama des services

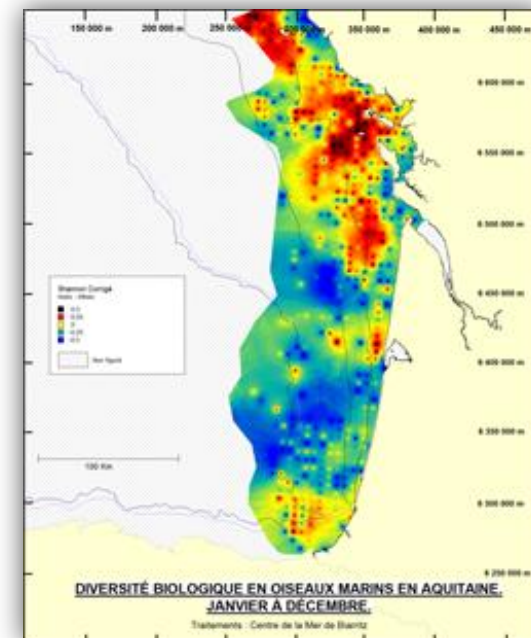


Services de support ou fonctions écologiques

- Cycle de l'eau
- Photosynthèse, production de biomasse et cycle des éléments nutritifs
- Formation et maintien du sol
- Offre d'habitat pour la biodiversité

Services rendus par :

- Les Plages et massif forestier
- Les Plans d'eau littoraux
- Le Littoral rocheux
- Le Bassin d'Arcachon
- Le Plateau continental
- Les Estuaires de la Gironde et de l'Adour





Services d'approvisionnement

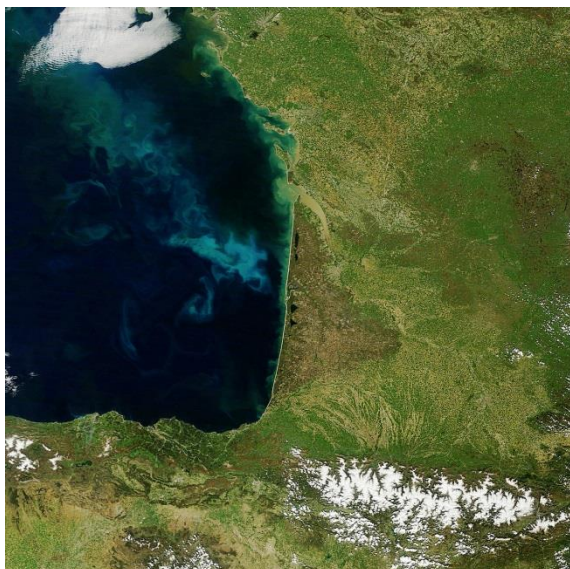
- Ressources alimentaires
- Fibres, matériaux
- Ressources génétiques
- Ressources Biochimiques





Services de régulation

- Qualité de l'Eau
- Régulation du Climat et stockage du Carbone
- Protection contre l'érosion et les risques naturels





Services culturels

- Loisirs et tourisme
- Valeurs éducatives et scientifiques
- Valeurs identitaires et patrimoniales
- Valeurs esthétiques et spirituelles





Etudes menés en partenariat avec :



Merci de votre attention