



AGIR pour la
BIODIVERSITÉ

Lien entre sciences participatives et services écosystémiques



faune-aquitaine.org

*Séminaire « Biodiversité et services écosystémiques:
connaissances et pratiques »*

24 janvier 2014

Bordeaux

Les sciences participatives



Base de données naturalistes régionale:

- Données opportunistes (non protocolées)
- Volume de données énorme (2 millions depuis 2008)
- 9 groupes taxonomiques concernés (oiseaux, papillons, mammifères, libellules, orthoptères, vespides, amphibiens, reptiles, hyménoptères)



Protocoles standardisés de suivi de populations (programmes nationaux) :

- STOC: Suivi Temporel des Oiseaux Communs
- SHOC: Suivi Hivernal des Oiseaux Communs
- STERF: Suivi Temporel des Rhopalocères (papillons)
- Vigie-chiro: Suivi des populations de chauves-souris
- SPIPOLL: Suivi des pollinisateurs
- STELI: Suivi Temporel des Libellules



Banques de données participatives et services écosystémiques

Services de support

Il s'agit des fonctions écologiques de base remplis par les écosystèmes

Services de régulation

Services d'approvisionnement
(ou de prélèvement)

Services culturels

Services directs des fonctions écologiques

Services indirects des fonctions écologiques

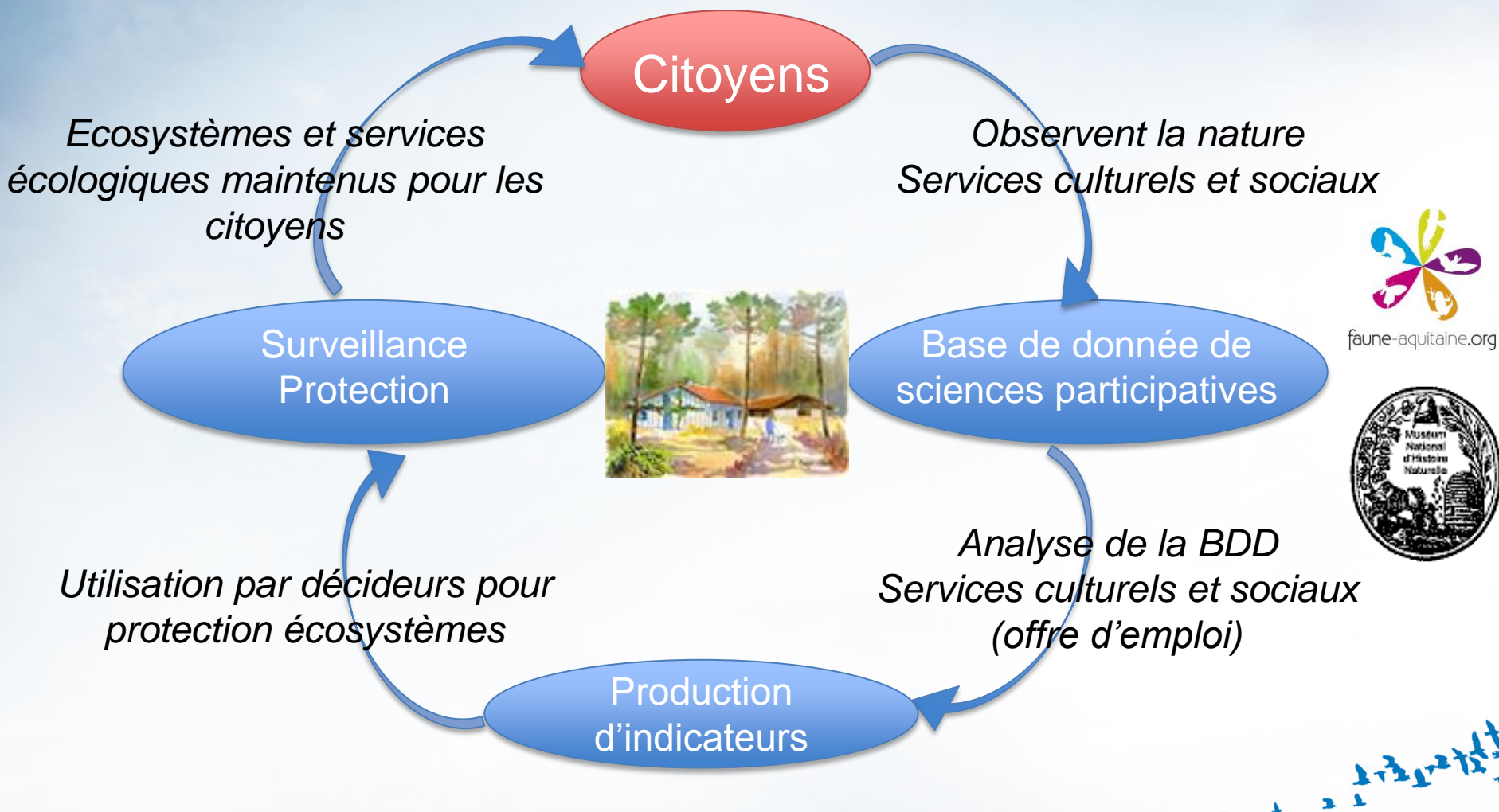
Renseigne sur l'état
de santé des
écosystèmes et
donc sur le devenir
des services rendus
par ceux-ci



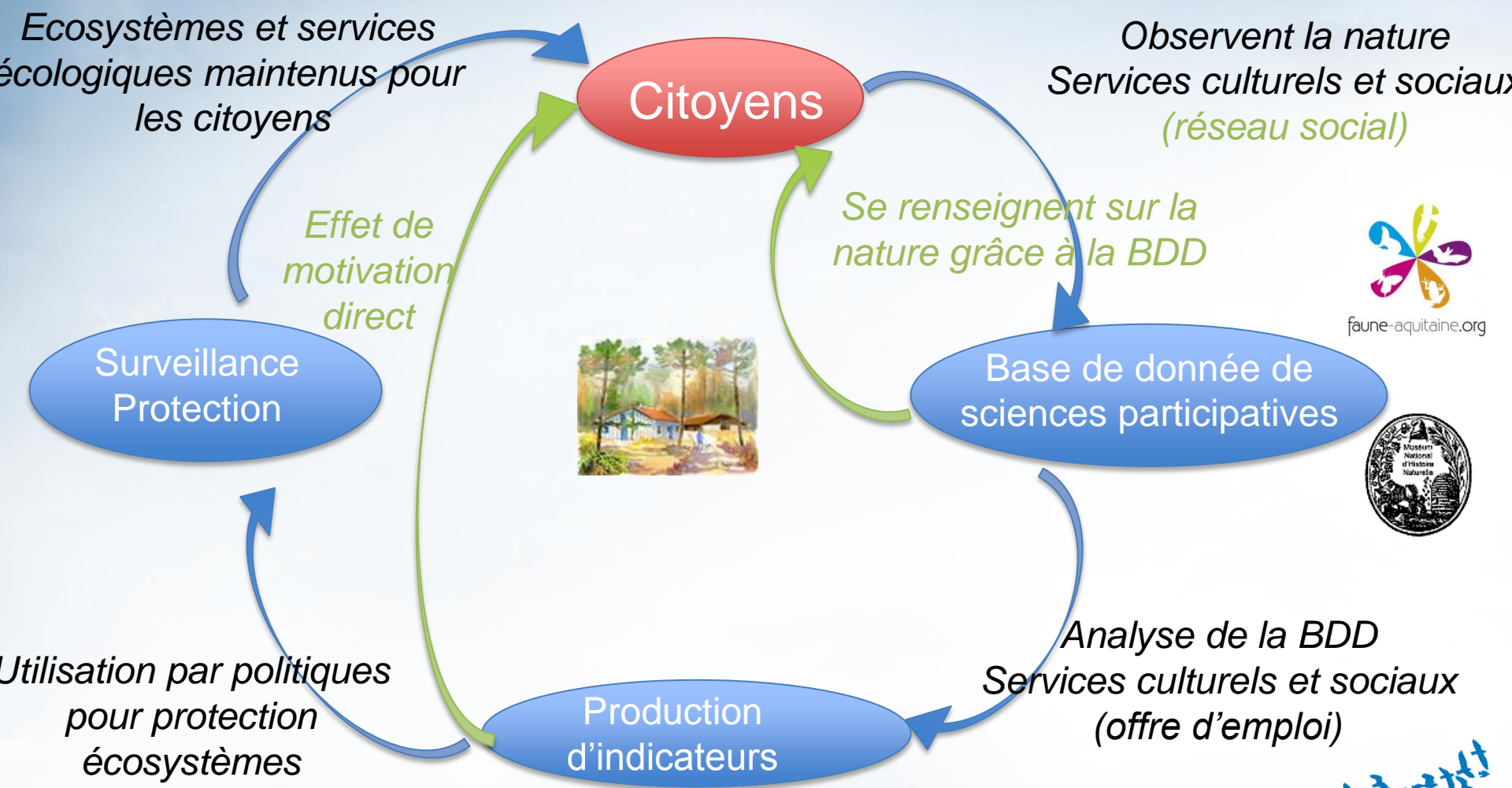
faune-aquitaine.org

Renseigne sur
l'utilisation de ce service
(culturel et social)

Fonctionnement de la boucle des sciences participatives



Une boucle quasi-autonome



En résumé



- Sciences participatives : outil qui permet de relier tous les composants.
- C'est également une mécanique qui fait apparaître plus aisément les services écosystémiques, notamment les services culturels et sociaux.
- Sciences participative : peuvent être un catalyseur:
 - Via l'effet miroir de la BDD de science participative, prise de conscience des observateurs du service culturel et social que la nature rend (*service récréatif, liens sociaux renforcés autour de sorties naturalistes, sentiment d'appartenance à un groupe, motivation accentuée de faire progresser la connaissance en vue d'une meilleure protection des écosystèmes et des services qu'ils rendent comme celui d'observer la nature et de mettre sa donnée dans la BDD de SP = boucle*).



Merci !



AGIR pour la
BIODIVERSITÉ