

LabEx COTE Grand colloque final
9 janvier 2020

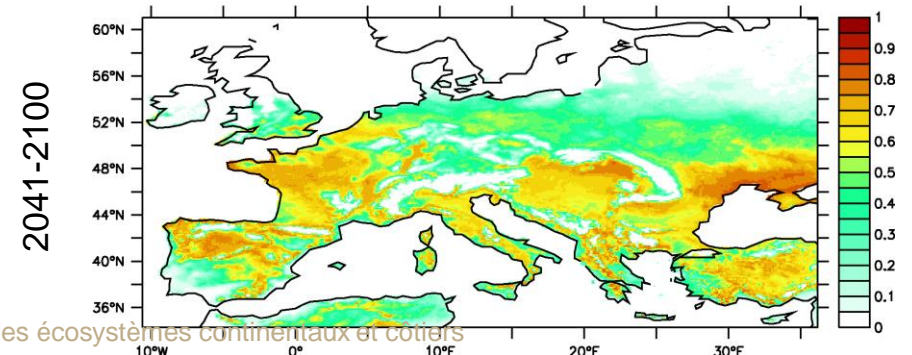
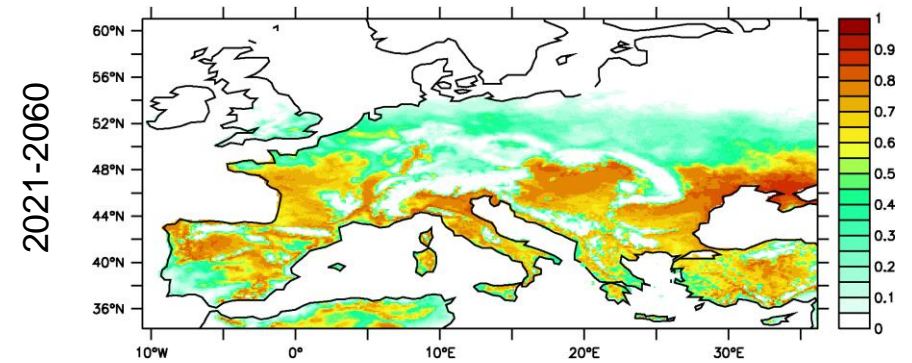
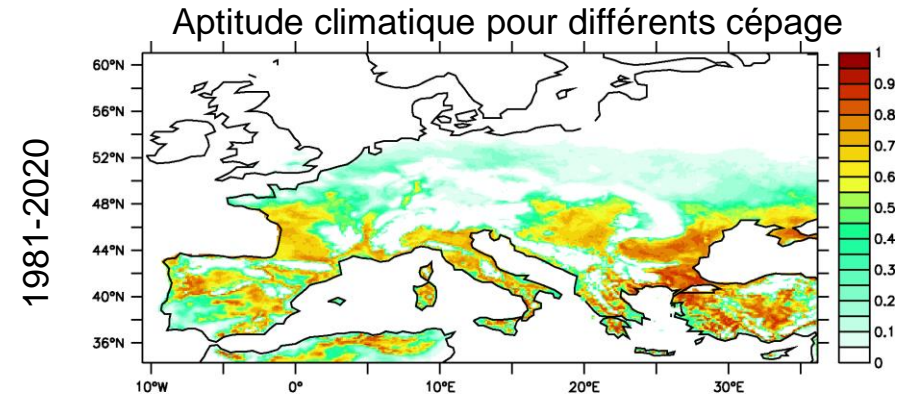
DEcadal prediction for detecting
trends in Forest mortality and
grapevine productivity (DEFI)

Didier Swingedouw,
EPOC / Paléoclimats



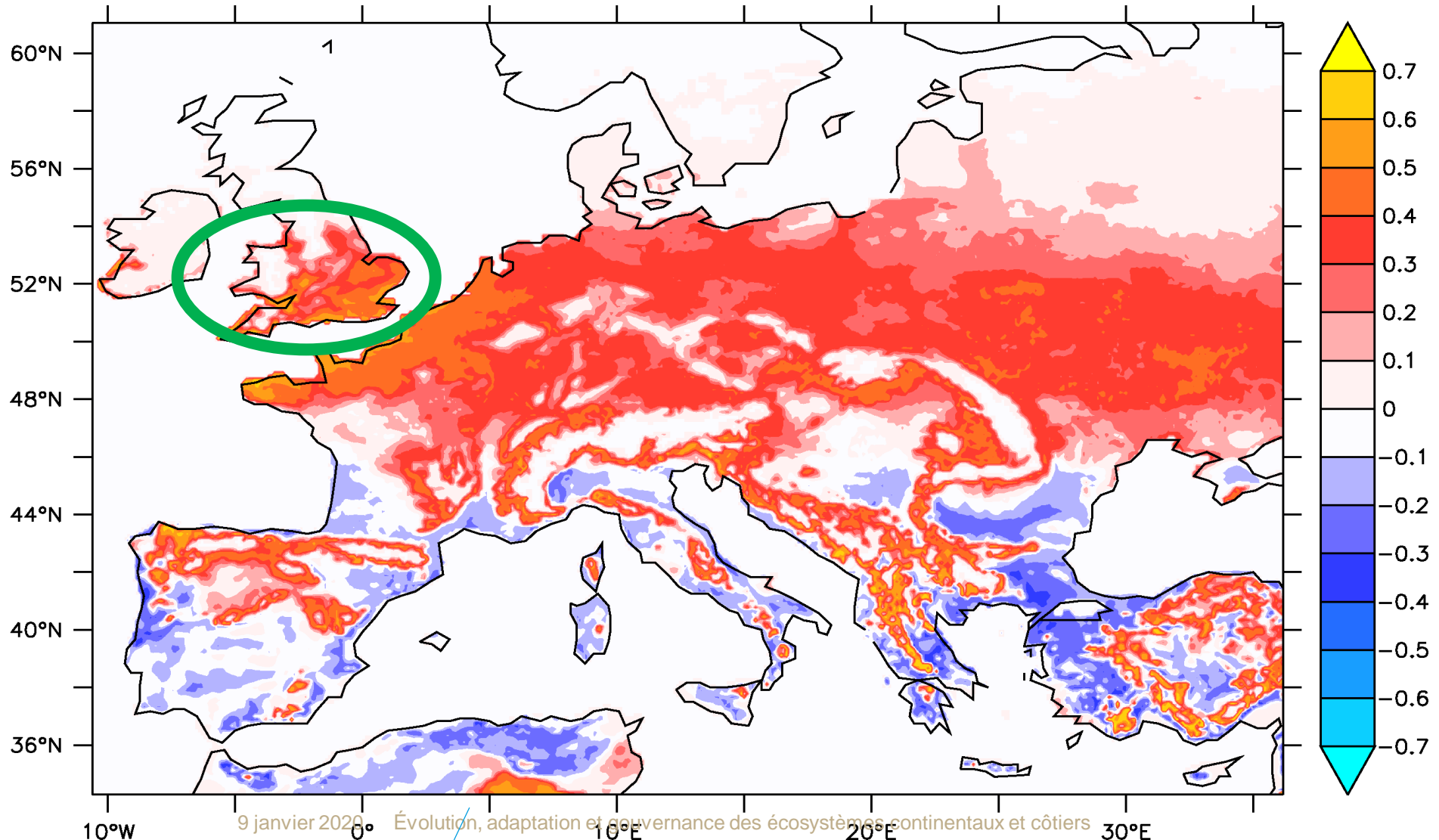
Aptitude climatique de la vigne

- Données climatiques de 6 modèles débiaisées et zoomées dynamiquement pour des projections RCP45
- Utilisation de 3 modèles phénologiques pour évaluer l'incertitude de l'aptitude climatique de la vigne, basée sur 3 critères :
 - 1) Date de maturité
 - 2) Stress hydrique
 - 3) Risque de gelées tardives



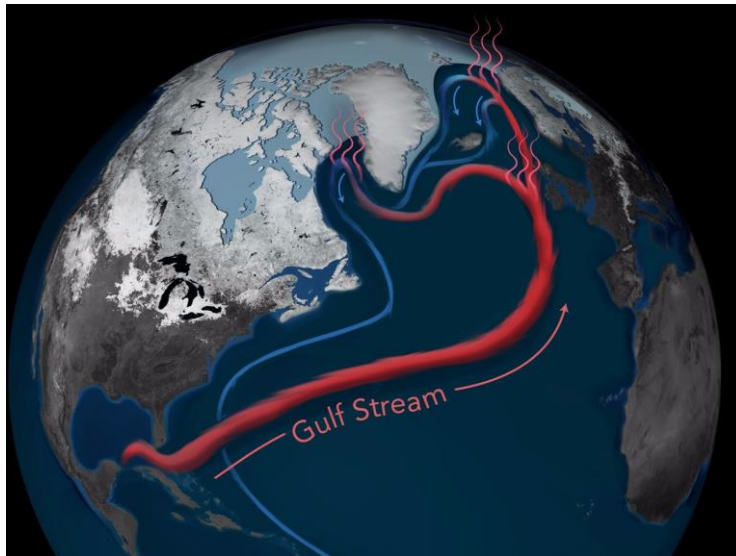
Aptitude climatique de la vigne

2061-2100 vs 1981-2020 - Syrah



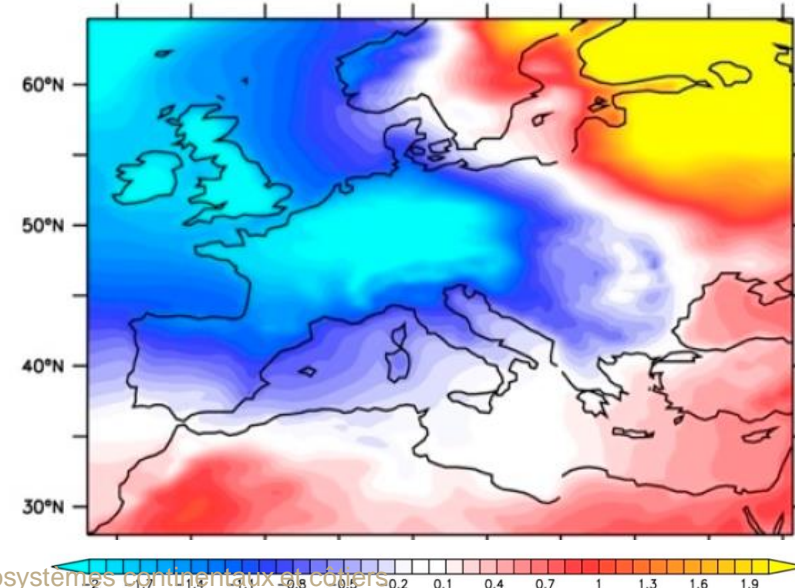
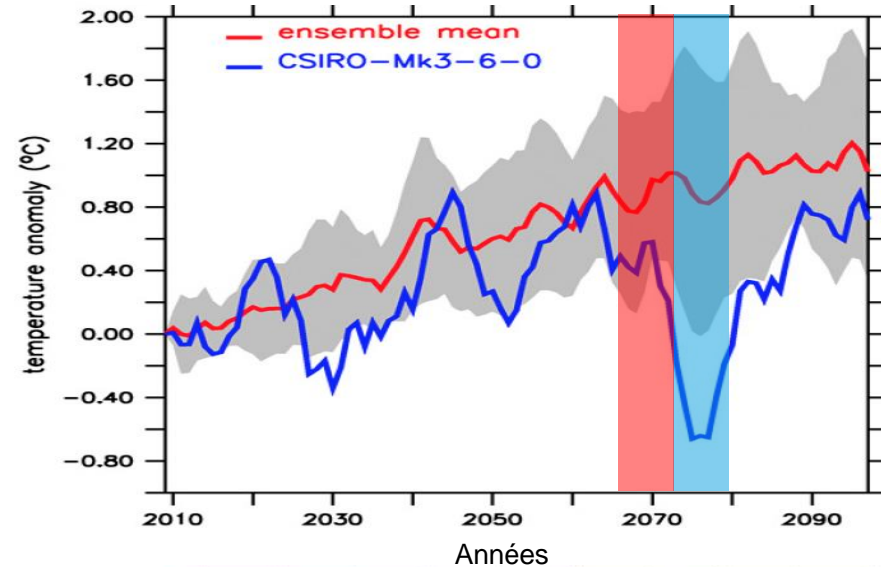
Événement climatique décennal abrupt

- Le possible changement de la circulation de retournement (dont fait partie le Gulf Stream) est une source majeure d'incertitude pour le devenir climatique
- Il peut faire disparaître pour 10 ans la possibilité de cultiver de la vigne en Angleterre



Sgubin et al. *Agronomy*, 2019

Anomalie de température en Angleterre



Service climatique pour la vigne

